

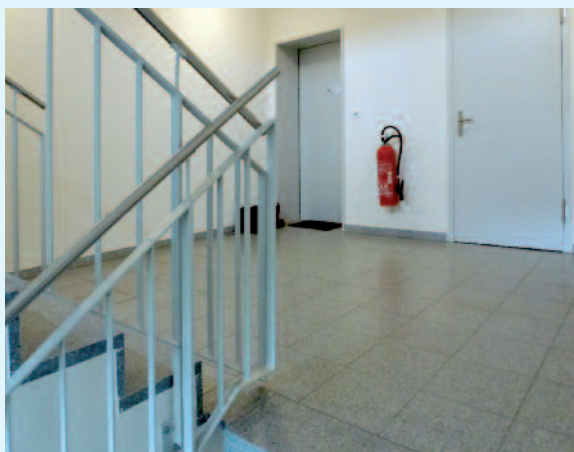


# Brandschutz

## Fluchtwege freihalten

Fluchtwege müssen jederzeit frei zugänglich sein. Sie dienen im Notfall als Fluchtweg für die Bewohner und als Zugangsweg für die Rettungskräfte.

### Richtig



- Fluchtweg immer freihalten (Mindestbreite 1.20 m)
- Türen immer schliessen
- Keine brennbaren Wand- und Deckenverkleidungen anbringen
- Schuhe in nicht brennbarem, fest an die Wand montiertem Schrank deponieren

### Falsch



- Notausgänge verstellen (z. B. mit Möbeln, Hausrat, Mofas)
- Brennbares Material lagern (z. B. Altpapier, Brennholz, Möbel, Gasflaschen)
- Brennbare Möbel und Dekorationen aufstellen